



ТЕХНОЛОГИИ
ДЛЯ ВОПЛОЩЕНИЯ
ВАШИХ ИДЕЙ!

АВТОМАТИЧЕСКИЙ КРОМКООБЛИЦОВОЧНЫЙ СТАНОК DELTAMACHINERY DM-565



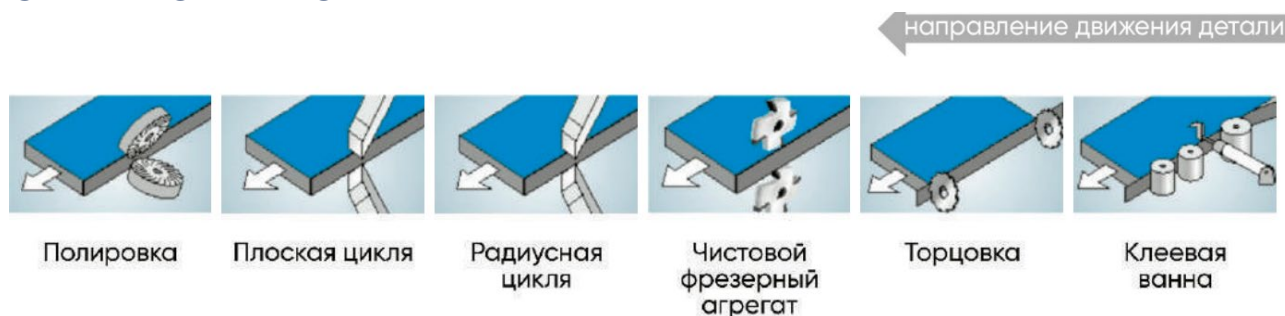
delta-tehno.ru



НАЗНАЧЕНИЕ

Предназначен для облицовывания прямолинейных кромок плитных материалов рулонными кромками АБС, ПВХ и полосовым кромочным материалом.

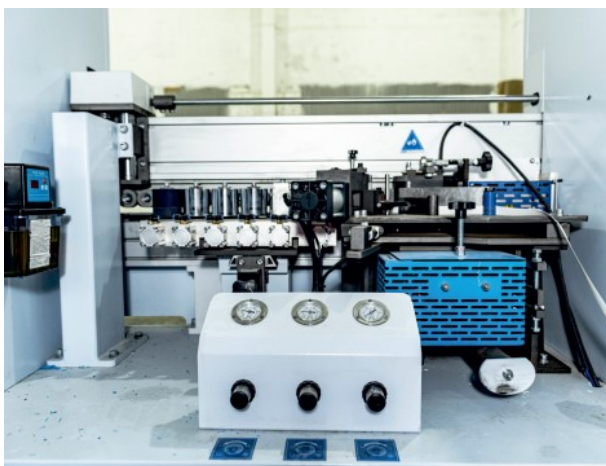
СХЕМА ОБРАБОТКИ



ТЕХНИЧЕСКИЕ ХАРАКТЕРИСТИКИ

Модель	DM-565
Рабочее давление	0,6 МПа
Общая мощность	11 кВт
Скорость подачи	18/22/26 м/мин
Мощность привода траверсы	0,37 кВт
Толщина обрабатываемой детали	10 – 60 мм
Мин. ширина детали	60 мм
Мин. длина детали	120 мм
Толщина кромочного материала	0,4 - 3 мм
Габаритные размеры	4300x750x1600 мм
Вес	1400 кг
Толщина стали станины	14 мм

КОНСТРУКТИВНЫЕ ОСОБЕННОСТИ

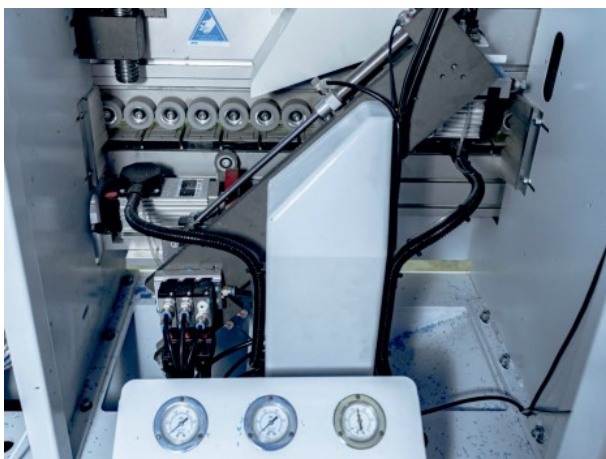


КЛЕЕВАЯ ВАННА И УЗЕЛ ПОДАЧИ КРОМКИ

Клеевая ванна с нижним расположением, не требует перенастройки на толщину материала, обеспечивает безупречное нанесение клея-расплава на торец обрабатываемой детали.

УЗЕЛ ПОДАЧИ РУЛОННОГО И ПОЛОСОВОГО КРОМОЧНОГО МАТЕРИАЛА

Узел подачи кромки точно и деликатно подает кромочный материал в зону приклеивания, обеспечивая минимальный свес кромки в начале детали. Может работать с рулонным кромочным материалом толщиной от 0,4 до 3 мм и с полосовым кромочным материалом.



ТОРЦОВОЧНЫЙ УЗЕЛ

Торцовочный узел с двумя высокочастотными моторами:
Оснащен высокооборотистыми двигателями 12000 об/мин.
Совершая движение по линейным направляющим, обеспечивает точное торцевание в размер пильными дисками D-100 мм.

Аспирационный кожух обеспечивает отвод стружки из зоны торцевания.



ФРЕЗЕРНЫЙ УЗЕЛ С РАДИУСНЫМИ НОЖАМИ

Оснащен двумя высокооборотистыми моторами по 0,75 кВт с оборотами 18000 об/мин с шестиножевыми фрезами R2.

Массивные копируемые устройства точно повторяют геометрию детали и обеспечивают безупречную финишную обработку.

Настройка копируемых устройств осуществляется с помощью точных цифровых счетчиков.

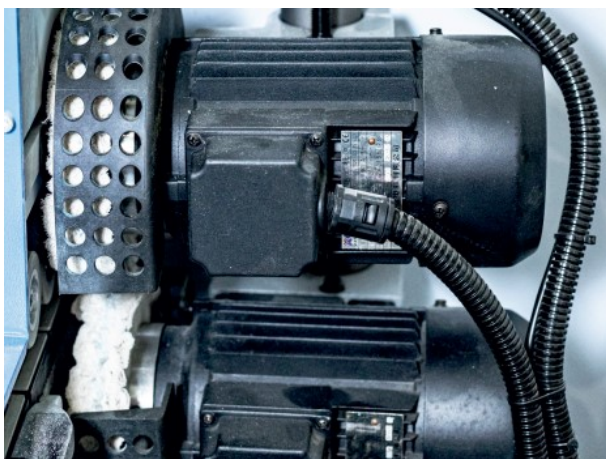


ЦИКЛЕВОЧНЫЙ УЗЕЛ С РАДИУСНЫМИ НОЖАМИ

Циклевочный агрегат для кромок толщиной 2 мм оснащен точными копиями и ножами R2. Имеет систему быстрой деактивации при работе с тонкими кромками.

УЗЕЛ ПЛОСКОЙ ЦИКЛИ

С системой копиров и четырьмя ножами, для более детальной и деликатной работы.



УЗЕЛ ПОЛИРОВКИ

Узел полировки с системой осцилляции. Полировальные круги кроме круговых движений осуществляют возвратно-поступательное вдоль оси вращения (осцилляция) для улучшения качества обработки и равномерности износа и загрязнения тканевых кругов.



ПРОМЫШЛЕННЫЕ ИНЖЕНЕРНЫЕ РЕШЕНИЯ В КОМПОНОВКЕ СТАНКА

Инверторы VEICHI. Высокочастотные моторы СС.



СТАНИНА

Станина станка изготовлена из толстенной стали с реализованными внутри ребрами жесткости, что позволяет полностью исключить вибрации в процессе работы станка.

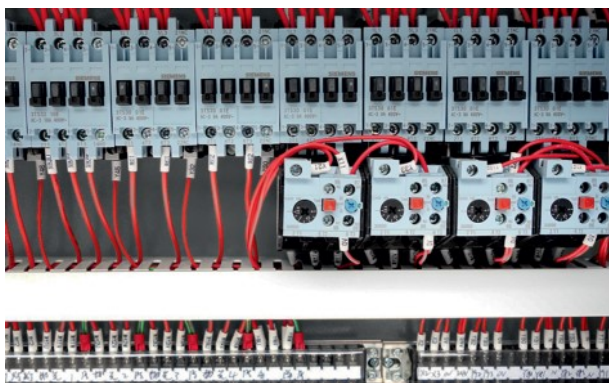


АВТОМАТИЧЕСКАЯ СИСТЕМА СМАЗКИ

Производит подачу смазочного материала к узлам по четко заданным регламентам и интервалу обслуживания.

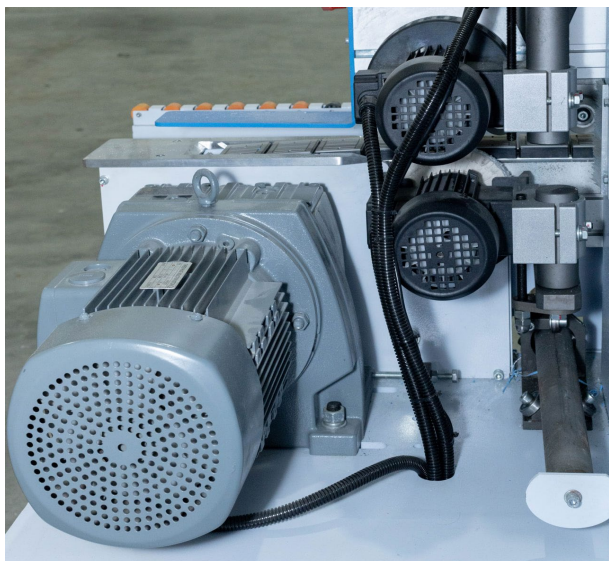


ПНЕВМАТИЧЕСКИЕ ЦИЛИНДРЫ И КОМПОНЕНТЫ



ЭЛЕКТРИЧЕСКИЕ КОМПОНЕНТЫ

Электрические компоненты от проверенных мировых производителей.



ПРИВОДНОЙ МЕХАНИЗМ ТРАНСПОРТЕРА

Надежный редуктор приводится во вращение эл. двигателем 2,2 кВт и позволяет развивать скорость до 23 м/мин. Система направляющих позволяет точно и без вибраций перемещать детали относительно узлов обработки.

Промышленный цепной транспортер оснащен обрешиненными подушками с системой быстрой замены и надежно перемещает заготовки с шириной от 80 мм. Конструкция имеет защитное исполнение оберегающее оператора от травмирования рук.



ПУЛЬТ УПРАВЛЕНИЯ

Информативная и простая в использовании панель управления позволяет контролировать процессы обработки каждого узла станка. Система оснащена меню подсказок, сигнализирующем о неисправностях в случае их возникновения. Корпус панели управления выполнен поворотным для удобства работы оператора.



НАДЕЖНЫЙ КОНТРОЛЛЕР УПРАВЛЕНИЯ



**ЭЛЕКТРОМАГНИТНЫЕ КЛАПАНЫ
УПРАВЛЕНИЯ ПНЕВМОСИСТЕМАМИ**



**КОНЦЕВЫЕ ВЫКЛЮЧАТЕЛИ, ДАТЧИКИ
ПОЛОЖЕНИЯ И ЭНКОДЕРЫ**



в цифрах

15⁺
лет

на рынке
оборудования

50⁺
тысяч

оборудованных
производств

20
складов

в крупнейших
городах России,
Казахстана, Беларуси
и стран СНГ

10⁺
лет

на рынке
клеевых
материалов

500
тонн

клеевых материалов
всегда в наличии



СТАНКИ | ИНСТРУМЕНТ
КЛЕЕВЫЕ МАТЕРИАЛЫ



ПРОМЫШЛЕННОЕ ОБОРУДОВАНИЕ

для производства мебели,
металлообработки и деревообработки

СТАНКИ | ИНСТРУМЕНТ | КЛЕЕВЫЕ МАТЕРИАЛЫ

