

СТАНОК СВЕРЛИЛЬНО-ПРИСАДОЧНЫЙ ПОД ПЕТЛИ WOODTEC Z6



Станки марки «WoodTec» далеко не новинка на российском рынке. Компания работает с 2003 года и за это время успела поставить на отечественные предприятия более 1300 единиц оборудования для деревообработки и производства мебели.



НАЗНАЧЕНИЕ

Предназначены для фрезерования отверстий в мебельных фасадах под петлю с креплением.

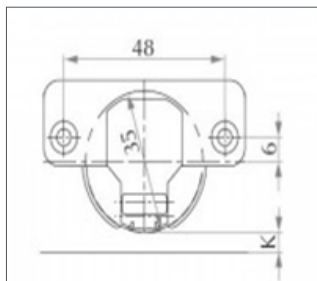


Схема обработки изделия

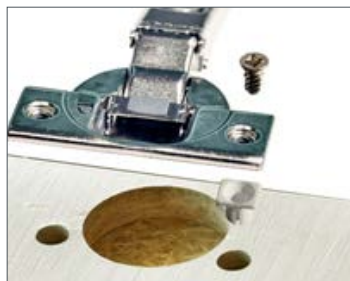


Схема сборки готового изделия

Z6	
1. Количество сверлильных групп, шт.	2
2. Максимальный диаметр сверления, мм	35
3. Максимальная глубина сверления, мм	60
4. Частота оборотов шпинделя, об/мин	2800
5. Мощность электродвигателя, кВт	2 x 1,5
6. Давление воздуха, МПа	0,6-0,8
7. Габаритные размеры, мм	1700 x 850 x 1690
8. Вес, кг	260

ОТЛИЧИТЕЛЬНЫЕ ОСОБЕННОСТИ

- 1) Прижим детали четырьмя пневматическими цилиндрами;
- 2) Автоматическое управление рабочими операциями (старт-педаль);
- 3) Боковые линейки (2 шт.)
- 4) Линейка с 2-мя откидными упорами
- 5) Пистолет для обдувки станка
- 6) Перемещение сверлильной группы по направляющим D=25 мм.



КОНСТРУКТИВНЫЕ ОСОБЕННОСТИ



Сверлильная голова

Две 3-х шпиндельных головки 48х6, имеют по три патрона, один для концевой фрезы под выборку чашечного отверстия под петлю, а еще два для сверл под крепление петли. Засверливание отверстий происходит одновременно с операцией фрезерования.



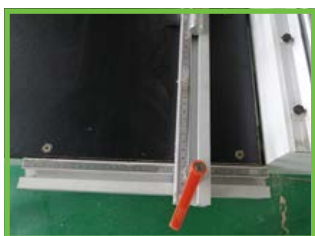
Пневмоприжимы

Четыре пневматических прижима для быстрого фиксирования заготовки различной толщины.



Регулировка глубины сверления

Станок оснащен быстрой настройкой глубины сверления при помощи винтовой системы. Обеспечивает перенастройку глубины сверления и точное сверление заданных параметров.



Комплект базирующих линейек

Станок оснащается 3-мя профильными алюминиевыми линейками. Две коротких (боковых). Одна длинная для поперечного базирования. Так же в комплект поставки входит 2 откидных упора для фиксации заготовки.



Электродвигатель

Привод сверлильного блока осуществляется 2-мя независимыми двигателями мощностью по 1,5кВт.



Подготовка сжатого воздуха

Узел подготовки сжатого воздуха, обеспечивает дополнительное исключение влаги, примесей грязи из воздуха, а так же позволяет осуществлять регулировку давления сжатого воздуха и его контроль на входе в пневмосистему.



КОНСТРУКТИВНЫЕ ОСОБЕННОСТИ



Пульт управления

Эргономичный и простой в исполнении пульт управления располагается на фронтальной панели станка. На пульте располагаются все основные функции, в т. ч. кнопка аварийной остановки станка.



Электрошкаф

Электрокомпоненты высокого качества. Гарантируют долгий срок эксплуатации.



Настройка оборудования в соответствии с необходимым расстоянием между петлями осуществляется в ручном режиме путем их перемещения по прецизионным направляющим (D25 mm) повышенной жесткости, что гарантирует высокий уровень точности позиционирования сверлильного инструмента.



Настройка расстояния между шпинделями выставляется при помощи линейки расположенной на станине станка.



ПОЧЕМУ ИМЕННО МЫ?



Марка, проверенная годами.

С 2003 года в РФ эксплуатируется более 1300 единиц оборудования «WoodTec».



Быстрая окупаемость при высокой надежности.

Лучший выбор для бизнеса.



Широкий ассортимент оборудования.

Все что необходимо для деревообработки и производства мебели из одних рук.



Развитая сеть региональных представителей.

Дилеры «WoodTec» есть в каждом регионе страны.



Гарантийное и постгарантийное обслуживание.

Самая большая сервисная служба в РФ.



Оперативная доставка за счет складов в регионах.

Поставка оборудования клиенту от 1 дня.